

学校だより

3月号



校訓

自律自啓

東京都立八王子西特別支援学校

校長 井上 美保

「黎明から建設へ 一步前進できました」



副校長 藤川 明

暖かな日差しが入り、浅川にも春の気配が感じられるようになりました。早いもので3月に入ったと改めて感じております。

開校から3年。コロナ禍の状況が変化をしました。「リバウンド警戒期間」を東京都は昨年5月22日をもって終了することとしました。リバウンド警戒期間を終了しても新型コロナウイルス感染拡大については、予断を許さない状況が続きました。その中で、感染拡大防止対策を講じながら様々な学校行事を再開することができました。再開できたことを紹介します。

昨年6月にプール指導を全学年で実施できました。一回の入水時間を15分以内という制限を設けながらそれを2～3回繰り返すという短時間での実施でした。児童・生徒の入水時の嬉しい歓声、弾ける笑顔を沢山見ることができました。当初の2泊3日を1泊2日に短縮しながら、昨年7月に東京都内での中学部3年修学旅行を皮切りに中学部2年移動教室を東京都内、高等部2、3年生の修学旅行を横浜方面で実施することができました。

昨年9月には、宿泊防災訓練の代替として、全校引き取り訓練を実施しました。一日を通して誰よりも落ち着いていたのは、児童・生徒で、日頃の指導の積み重ねの大切さを改めて感じる事ができました。保護者の皆様の御協力により密を避けての引き取り訓練で混乱なく、ほぼ時間通りに終えることができました。

作業学習の地域展開については、昨年7月に第46回全国高等学校総合文化祭東京大会「とうきょう総文2022」の開会式が国際フォーラム3階ホール会場で開催され、開会式前にプランニング事業部が本校の作業製品の販売をしました。そして、昨年9月と今年2月に2回、ジャノメ本社と連携をした作業学習、作業販売を実施できました。

喫茶については、予約制による限定した営業活動の準備を整え、保護者向けに限定の販売会及び喫茶を数回、実施できました。現在、外部向けの金銭を使った喫茶営業への準備を進めています。

学習面においては、コロナ禍でも日々の学びのスタイルを崩すことなく、自立活動をベースに教科学習を積み上げ、指導の連続性と併せて「4-4-4」の各ステップに必要な「態度」の育成に引き続き取り組んできました。ステップ2からステップ3へと展開する作業学習においては、セルからラインへの作業展開に加えて、学部間のつながりを強化する協働授業、プランニング事業部による作業運営の中で、生徒には育成すべき「態度」が身に付いてきています。

このように、開校3年目である本校として、今年度は、学校の黎明期から建設期へ一步前進できた一年になったと自負しております。

新年度になり、今年5月には、新型コロナウイルスの感染症法上の位置づけについて、「2類」からインフルエンザと同等の「5類」に移行するとの見通して、更に、教育活動について、コロナ前の状況に戻っていくことが予想されます。コロナ禍で行っていた感染拡大防止対策をどう継続していくのかは、これからの判断となります。来年度は、地域連携や教育活動、学校行事について、今年度より更にダイナミックな展開ができるよう、準備を進めていきたいと思いません。

【御連絡】

●卒業式の対応について

「コロナ禍の生活を送った児童・生徒の卒業に際し、教職員や生徒同士が顔の見えるかたちで門出を祝う等の趣旨から、児童・生徒及び教職員については「マスクを外すことを基本とする」との文部科学省や都教育委員会からの通知を受け、本校では、下記のとおり、対応いたします。

【児童・生徒及び教職員】

・式全体を通じて、マスクを着用しないことを基本とします。

【来賓及び保護者】

・引き続き感染症対策の観点からマスクの着用にご協力をお願いします。

◇高等部卒業式≪3月17日(金)≫

【小中】通常授業、SBあり、給食あり

【高】短縮・11時30分下校、給食なし

◇小中学部卒業式≪3月23日(木)≫

【小中】短縮・11時30分下校、給食なし

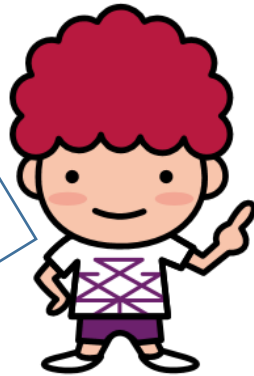
【高】通常授業、SBあり、給食あり

◇修了式≪3月24日(金)≫

【全校】短縮・11時30分下校、給食なし

●下校時刻が変更となるため、SBのお迎え時刻の確認やデイスーツ等への御連絡をお願いいたします。

現在、八王子市内でインフルエンザが流行しています。引き続き、基本的な感染症対策への御協力をお願いいたします。



○緊急連絡先について

※週末等に緊急な連絡が必要な際には、下記へ連絡をお願いします。

・080-3404-2884(副校長)

【3月行事予定】

日	曜	行 事	その他の予定	SB 便
1	水		入学手続き	1便 2便
2	木	小6送る会 高3保護者会	小低体測 入学手続き	1便 2便
3	金	避難訓練	入学手続き	1便 2便
4	土			
5	日			
6	月	高3送る会 中保護者会 小保護者会		1便 2便
7	火	中3送る会	小高体測	1便 2便
8	水	高3薬物指導	小体験会	1便 2便
9	木			1便 2便
10	金		高等部新入生保護者説明会	1便 2便
11	土			
12	日			
13	月		PTA新旧顔合わせ会	1便 2便
14	火			1便 2便
15	水	高卒業式予行練習		1便 2便
16	木			1便 2便
17	金	高卒業式	高短縮・給食無し	11:30 1便 2便
18	土			
19	日			
20	月			1便 2便
21	火	春分の日		
22	水	小中給食終		1便 2便
23	木	小中卒業式 高12給食終	小中短縮・給食無し	11:30 2便
24	金	修了式		11:30
25	土			
26	日	春季休業始め		

※新型コロナウイルス感染症の影響により行事等が変更になる場合があります。



東京都立八王子西特別支援学校

<http://www.hachiojinishi-sh.metro.tokyo.jp/>

〒193-0834

八王子市東浅川町 546-1

電話 042-666-5600 (代)