

How to 施設管理

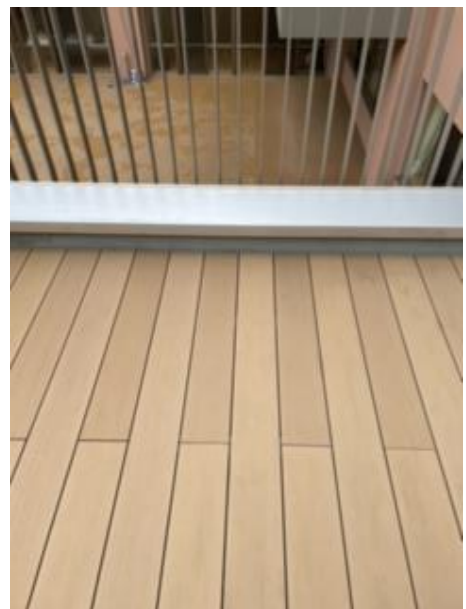
八王子西特別支援学校

部屋の窓に続き庭に張り出すウッドデッキ、開放感のあるものです。
本校でも四階建ての校舎四棟に囲まれた二階部分のマルベリーテラスがウッドデッキで構成されています。
樹脂製のデッキですが開校して三年目になるこの夏、梅雨明けとともにカビ等で黒ずんできてしまいました。
もともとのデッキの色を復活させることが出来るのでしょうか？



A：塩素系漂白剤で洗浄し、漂白剤が残らないように水で洗い流し、乾かして完了です。
ですが、庭の造園施設の樹木等への影響を意識するとこわいものがあります。

そこで本校では、高圧洗浄機でウッドデッキを洗い流し乾かす方法を選択しています。



天然木、樹脂製デッキも高圧洗浄機を使用する事が安心と思われます。